

**Ausstellung vom 25.01. – 23.03. 2019**

**„Was uns verbindet“**

Aktive des Bürgerhauses stellen aus:

**Annette Bauer**

**Christine Bauerschmidt**

**Ingeborg Hauck**

**Dieter Kiehle**

**Andrea Magdalena Molter**

**Susann Wahl**

Zur Ausstellungseröffnung **am 25. Januar 2019 um 20 Uhr**

laden wir Sie und ihre Freundinnen und Freunde

in die Galerie im Bürgerhaus Zella-Mehlis ganz herzlich ein.

Zur Eröffnung spielt die Jugendtheaterinitiative

**„Das Virus“** - ein improvisiertes Hörspiel.

**Galerie im Bürgerhaus**

Louis-Anschütz-Straße 28

98544 Zella-Mehlis/Thür.

Telefon 03682/482840

galerie@zella-mehlis.de

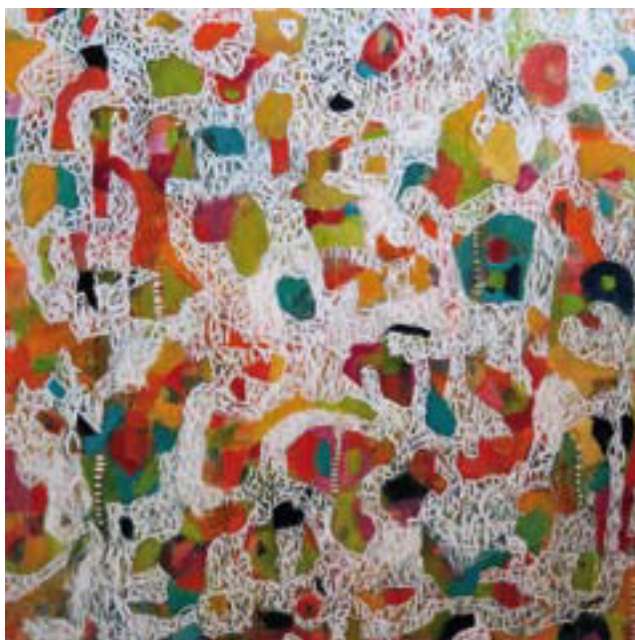
Mo – Fr: 10 – 18 Uhr, Samstag: 10 – 12 Uhr



Titel:

Andrea Magdalena Molter, *„Traum-Stunde“*

Acryl auf Leinwand



Andrea Magdalena Molter, *„Verwoben“* Acryl auf Leinwand



**Andrea Magdalena Molter**

Geboren am 29.07.1965

in Zella-Mehlis, verheiratet, 2 Söhne,

Studium in Cottbus als Diplom-

Ingenieurin für Bauwesen

Arbeit als Projektant in einem

Planungsbüro, später als freiberufliche

Tätigkeit.

Seit 2007 künstlerisch tätig,

Buchhaltung / Büroarbeiten in der

Praxis meines Mannes.

Andrea Magdalena Molter,

*„Rot“* Mischtechnik, Acryl, Tusche,

Spachtelmassen, Blattsilber auf

Leinwand

**Kunst ist Vielfalt, ist Leben.**

Mein Schwerpunkt liegt in der

abstrakten Malerei.

Ich arbeite gerne mit dem Zufall,

meine Malerei ist nicht auf Motive

ausgerichtet sondern auf Farbkombinationen

und Kompositionen

-meine große Liebe gilt den

Farben. Assoziativ greife ich zu

bestimmten Farben und lasse mich

gerne von der Natur inspirieren.

Beruflich galt mein großes Interesse

der Architektur, Themen wie

Kunst und Architektur spiegeln

sich auch in meinen Bildern

wieder.

Jährliche Teilnahme an

verschiedenen Ausstellungen und

Messen (z.B. Juni 2018 Kunstmesse

Umschlagplatz Coburg)

**Susann Wahl**

geboren 1967, verheiratet, zwei

Töchter, nach dem Abitur 1985 Studium

an der Pädagogischen Hochschule

in Erfurt, seit 1990 Diplomlehrerin

für Mathematik und Kunsterziehung

am Staatlichen Gymnasium in Zella-

Mehlis, künstlerisches Experimentieren

im Zeichnen, Drucken mit

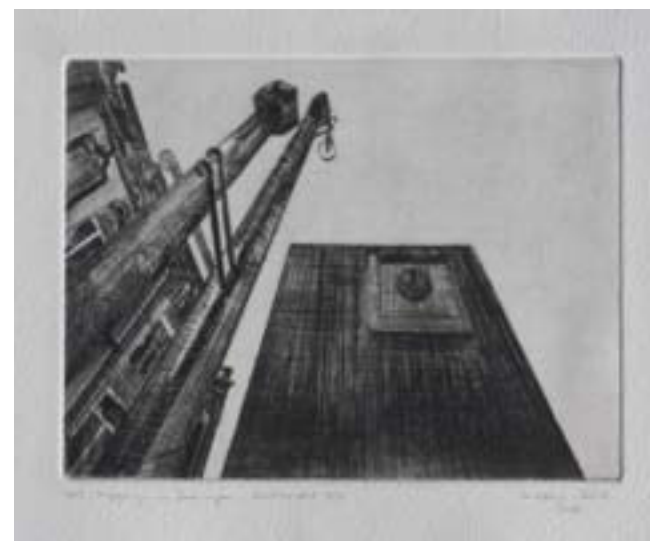
verschiedenen Techniken zum

Erkunden neuer Bildthemen im

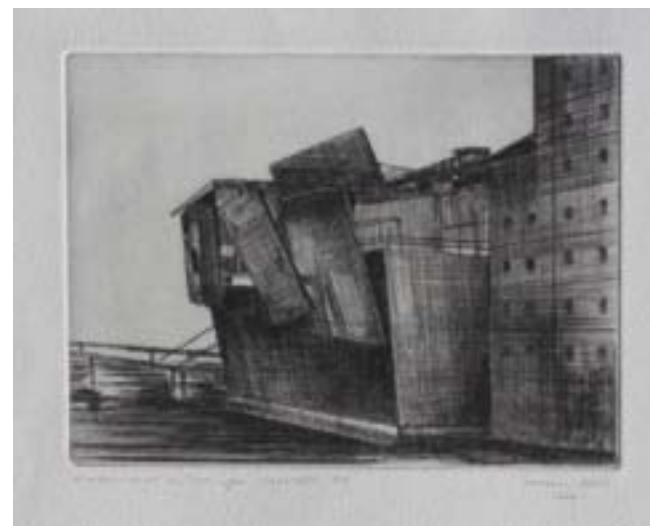
Unterricht, weitere Hobbies sind Lesen,

Reisen und alles, was die Kreativität

und Schönheit des Lebens ausmacht.



Susanne Wahl *„Ungewöhnliche Perspektive“*, Kaltnadelradierung



Susanne Wahl *„Kunstmuseum Groningen“*, Kaltnadelradierung

*Was uns verbindet!*

Aktive  
des Bürgerhauses  
stellen aus

Annette Bauer  
Christine Bauerschmidt  
Ingeborg Hauck  
Dieter Kiehle  
Andrea Magdalena Molter  
Susann Wahl



Annette Bauer,  
„Aktstudie“,  
Kreide

**Annette Bauer**  
1965 in Dresden geboren und aufgewachsen in Schwedt an der Oder. 1984 - 89 Pädagogikstudium für Deutsch und Kunsterziehung an der Karl-Marx-Universität Leipzig. Lebt seit 1988 in Suhl und Zella-Mehlis. Mitarbeit im Galeriebeirat des Bürgerhauses seit 2011. Mehrmalige Teilnahme an Aktzeichnerkursen. Inspiration durch Strand und Meer in Norwegen und auf Hiddensee. Umsetzung keramischer Ideen in enger Zusammenarbeit mit Gernot Fritzsche.



Annette Bauer,  
„Golem“, Mischtechnik



Christine Bauerschmidt,  
Baby Enkelsohn Leon“, Aquarell

**Christine Bauerschmidt**

1950 in Koserow/Usedom geboren. An der Ostsee und in Sachsen/Dresden aufgewachsen. 1970-1973 FH-Studium für Ökonomie in Leipzig. Verheiratet, zwei Töchter. Seit 1975 wohnhaft in Schmalkalden, Suhl und Zella-Mehlis. Bis 2015 in verschiedenen Berufen tätig und von 1991 - 2015 leitende Angestellte bei Creditreform Suhl. Bereits in jungen Jahren Interesse am Zeichnen und 1967 - 1969 Zeichenzirkel bei Edmund Götz, Maler und Grafiker in Dresden. Seit 2000 Teilnahme an verschiedenen Mal- und Zeichenzirkeln und Teilnahme an Kursen der Internationalen Sommerakademie Riesa „efau“ in Dresden. Aktives Mitglied der Malgruppe „Blaue Fliege“ des Kulturvereins Alte Schule Mäbendorf unter Leitung von Herbert König. Mitglied der Kunststation Oepfershausen e.V., aktiv im Kunst- und Kulturverein Zella-Mehlis und hier auch viel Spaß am Arbeiten mit Kindern im Zeichenzirkel.



Christine Bauerschmidt, *Landschaft bei Roggia in Italien/Umbrien*, Aquarell



Dieter Kiehle, „Akt“, Zeichnung



Dieter Kiehle, „Presshäuser“, Radierung

**Dieter Kiehle**

1949 in der Oberlausitz geboren. Verheiratet, ein Sohn. Von 1970 bis 2010 als Lehrer tätig, zuletzt Schulleiter des Johann-Gottfried-Herder Gymnasiums in Suhl. Seit der Kindheit Freude am Zeichnen und Malen. Seit 1970 in verschiedenen Zeichenzirkeln aktiv. Besondere Anregung durch Dietrich Ziebart. Viel Freude beim Malen mit Kindern.

Mitglied der Malergruppe „Permanenrgrün“ unter Leitung von Frank Rothämel, Aquarellausbildung bei Helmut Rothämel. Verschiedene Ausstellungen in Suhl, Bad Neustadt, Schneeberg und Zella-Mehlis. Motto für die künstlerische Entwicklung. „Kunst ist immer zuerst die Kunst des Sehens und dann die Fähigkeit, dieses Wahrgenommene auch wieder loszulassen.“



Ingeborg Hauck, „Tunnel“, Tusche

**Ingeborg Hauck**

70 Jahre alt, verheiratet, 2 Töchter, wohnhaft in Zella-Mehlis. Erlernte Berufe: Grundschullehrerin, Erzieherin, Hauswirtschafterin, Ausbildung als Zirkelleiter für künstlerische Textilgestaltung. Berufstätig an Schulen und außerunterrichtlichen Einrichtungen, die letzten 15 Jahre Arbeit als Ausbilderin für Hauswirtschaft für psychisch kranke Jugendliche.

Ich male seit ca.15 Jahren, meist in Aquarelltechnik, Pastell- und Acryl-, habe dazu verschiedene Kurse besucht. Viel Freude haben mir experimentelle Arbeiten gemacht, die meine Fantasie für künstlerische Textildesign erfordern. Es macht mir Spass, die Natur und meine Umgebung zu beobachten, in farbigen Bildern umzusetzen und zu abstrahieren.



Ingeborg Hauck, „Phantastische Landschaft“, Acryl, Übermalung.