

Kurzbericht



Tourist-Information Zella-Mehlis | ©Peggy Fauß

Tourist-Information Zella-Mehlis

Louis-Anschütz-Straße 12
98544 Zella-Mehlis

Tel: +49 (0) 3682 482840 und
852850
Fax: +49 (0) 3682 487143

touristinfo@zella-mehlis.de
www.tourismus.zella-mehlis.de

Herzlich willkommen!

Die großräumige Tourist-Information der traditionsreichen Kleinstadt Zella-Mehlis liegt zentral am Markt Mehlis mit einem barrierefreien Parkplatz direkt am Haus. Hier werden Gäste fachkundig über die Angebote des Staatlich anerkannten Erholungsortes und des Reiselandes Thüringen informiert, Unterkünfte und Gästeführungen vermittelt. Auch Veranstaltungstickets und Fernbusticket sowie Souvenirs sind hier erhältlich. Besonders Gäste mit Mobilitätseinschränkungen finden hier sehr gute Bedingungen, wie eine breite ebenerdig zugängliche und automatisch öffnende Eingangstür und eine barrierefrei konzipierte Toilette einschließlich Wickeltisch vor. Für Besucher mit Hörbeeinträchtigungen ist am Counter eine mobile Ringschleife für CI-Träger sowie Hörgeräteträger mit T-Spule verfügbar.

PRÜFERGEBNIS

für

Tourist-Information Zella-Mehlis

98544 Zella-Mehlis, Zertifikats-ID: PA-11491-2023



Dieses Angebot wurde nach den Kriterien
der bundesweiten Kennzeichnung

»Reisen für Alle«

eingestuft und ist berechtigt, im Zeitraum

Mai 2023 – April 2026

die Auszeichnung

»Barrierefreiheit geprüft«

sowie die dazu gehörigen Piktogramme zu führen
und vertragsgemäß zu nutzen.



Tourist-Information
Zella-Mehlis

©Peggy Fauß



Tourist-Information
Zella-Mehlis

©Peggy Fauß

Überblick

- Beratung, Zimmerbuchung, Souvenirs, Kartenmaterial und Ticketverkauf
- Regionaler Shop
- Direkt am Markt Mehliis
- Parkplätze in direkter Umgebung

Barrierefreiheit auf einen Blick

- Parkplatz für Menschen mit Behinderung
- Gebäude stufenlos zugänglich
- Alle für den Gast nutzbaren und erhobenen Räume und Einrichtungen sind stufenlos erreichbar
- 90 cm Mindestbreite aller erhobenen Durchgänge/Türen
- WC für Menschen mit Behinderung
- Assistenzhunde willkommen
- Induktive Höranlage

Informationen für Menschen mit Gehbehinderung und Rollstuhlfahrer

Alle prüfrelevanten Bereiche erfüllen die Qualitätskriterien der Kennzeichnung „**Barrierefreiheit geprüft – teilweise barrierefrei für Menschen mit Gehbehinderung und Rollstuhlfahrer**“.

Einige **Hinweise zur Barrierefreiheit** haben wir nachfolgend zusammengestellt. Detaillierte Angaben finden Sie im Prüfbericht.

- Es gibt einen gekennzeichneten Parkplatz für Menschen mit Behinderung (Stellplatzgröße: 370 cm x 500 cm).
- Der Weg vom Parkplatz zum Eingang ist 25 m lang. Er ist leicht begeh- und befahrbar und hat eine maximale Längsneigung von 4 % über eine Strecke von 10 m.
- Das Gebäude ist stufenlos zugänglich über den Haupt- und Nebeneingang.
- Alle für den Gast nutzbaren und erhobenen Räume und Einrichtungen sind ebenerdig zugänglich.
- Alle für den Gast nutzbaren und erhobenen Türen/Durchgänge sind mindestens 90 cm breit.
- Der Schalter ist an der niedrigsten Stelle 74 cm hoch.
- Die Broschüren/Flyer sind überwiegend im Sitzen sichtbar.
- Es werden keine Führungen für Menschen mit Gehbehinderung und Rollstuhlfahrer angeboten. Bei öffentlichen Führungen stellt man sich auf die Bedürfnisse von Menschen mit Behinderung ein. Eine Vorabsprache ist aufgrund der topographischen Lage der Stadt jedoch empfehlenswert.

Öffentliches WC für Menschen mit Behinderung

- Die Bewegungsflächen betragen:
vor/hinter der Tür, vor dem WC und vor dem Waschbecken mindestens 150 cm x 150 cm;
links neben dem WC 66 cm x 55 cm und rechts neben dem WC 64 cm x 55 cm.
- Es sind links und rechts vom WC Haltegriffe vorhanden. Die Haltegriffe sind hochklappbar.
- Das Waschbecken ist unterfahrbar.
- Der Spiegel ist im Stehen und Sitzen einsehbar.
- Es ist ein Alarmauslöser vorhanden.

Informationen für Menschen mit Hörbehinderung und gehörlose Menschen

Alle prüfrelevanten Bereiche erfüllen die Qualitätskriterien der Kennzeichnung „**Barrierefreiheit geprüft – teilweise barrierefrei für Menschen mit Hörbehinderung**“.

Einige **Hinweise zur Barrierefreiheit** haben wir nachfolgend zusammengestellt. Detaillierte Angaben finden Sie im Prüfbericht.

- Es gibt eine induktive Höranlage.
- Es gibt einen Alarm, jedoch nicht mit optischem Signal.
- Es werden keine Führungen für Menschen mit Behinderungen angeboten. Bei öffentlichen Führungen stellt man sich auf die Bedürfnisse von Menschen mit Behinderung ein.

Informationen für Menschen mit Sehbehinderung und blinde Menschen

Alle prüfrelevanten Bereiche erfüllen die Qualitätskriterien der Kennzeichnung „**Barrierefreiheit geprüft – teilweise barrierefrei für Menschen mit Sehbehinderung**“.

Einige **Hinweise zur Barrierefreiheit** haben wir nachfolgend zusammengestellt. Detaillierte Angaben finden Sie im Prüfbericht.

- Assistenzhunde dürfen in alle relevanten Bereiche/Räume mitgebracht werden.
- Außenwege haben keine visuell kontrastreiche oder taktil erfassbare Gehwegbegrenzung.
- Die Eingänge sind visuell nicht kontrastreich gestaltet.
- Alle erhobenen und für den Gast nutzbaren Bereiche sind gut, d.h. hell und blendfrei, ausgeleuchtet.
- Die Beschilderung ist in gut lesbarer und kontrastreicher Schrift gestaltet.
- Die Broschüren/Flyer sind allgemein gut ausgeleuchtet.
- Informationen sind nicht in Braille- oder Prismenschrift verfügbar.
- Angebotene Hilfsmittel: Lesehilfen (Lesebrillen, Lupen)
- Es werden keine Führungen für Menschen mit Behinderungen angeboten. Bei öffentlichen Führungen stellt man sich auf die Bedürfnisse von Menschen mit Behinderung ein. Eine Vorabsprache ist aufgrund der topographischen Lage der Stadt jedoch empfehlenswert.

Informationen für Gäste mit kognitiven Beeinträchtigungen

Einige **Hinweise zur Barrierefreiheit** haben wir nachfolgend zusammengestellt. Detaillierte Angaben finden Sie im Prüfbericht.

- Name bzw. Logo der Tourist Information sind von außen klar erkennbar.

- Die Ziele der Wege sind in Sichtweite oder es sind Wegezeichen in ständig sichtbarem Abstand vorhanden.
- Es gibt keine Informationen in Leichter Sprache.
- Es werden keine Führungen für Menschen mit Behinderungen angeboten. Bei öffentlichen Führungen stellt man sich auf die Bedürfnisse von Menschen mit Behinderung ein.

Bequem unterwegs für alle Generationen

Einige **Hinweise zur Barrierefreiheit** haben wir nachfolgend zusammengestellt. Detaillierte Angaben finden Sie im Prüfbericht.

- Parkplätze direkt neben der Tourist-Information.
- Der Weg vom Parkplatz zum Eingang ist 25 m lang. Er ist leicht begeh- und befahrbar und hat eine maximale Längsneigung von 4 % über eine Strecke von 10 m.
- Name bzw. Logo der Tourist Information sind von außen klar erkennbar.
- Die Eingänge sind visuell nicht kontrastreich gestaltet.
- Das Gebäude ist stufenlos zugänglich über den Haupt- und Nebeneingang.
- Alle für den Gast nutzbaren und erhobenen Räume und Einrichtungen sind ebenerdig zugänglich.
- Alle für den Gast nutzbaren und erhobenen Türen/Durchgänge sind mindestens 90 cm breit.
- Alle erhobenen und für den Gast nutzbaren Bereiche sind gut, d.h. hell und blendfrei, ausgeleuchtet.
- Die Beschilderung ist in gut lesbarer und kontrastreicher Schrift gestaltet.
- WC mit Haltegriffen vorhanden.
- Es gibt eine induktive Höranlage.
- Es gibt einen Alarm, jedoch nicht mit optischem Signal.
- Bei öffentlichen Führungen stellt man sich auf die Bedürfnisse von Menschen mit besonderen Bedürfnissen ein. Eine Vorabsprache ist aufgrund der topographischen Lage der Stadt jedoch empfehlenswert.
- Angebotene Hilfsmittel: Lesehilfen (Lesebrillen, Lupen)

Bildergalerie

Wir haben für Sie einige Fotos aus dem Betrieb / Angebot zusammengestellt. In den Detailberichten finden Sie weitere Fotos.



Parken seitlich am Eingang

©Peggy Fauß



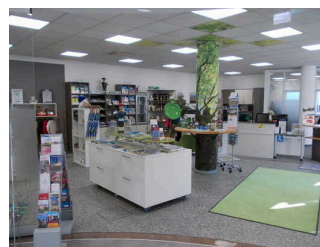
Haupteingang

©Peggy Fauß



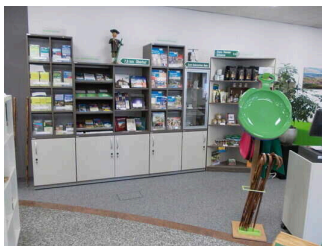
Haupteingang

©Peggy Fauß



Tourist-Information Zella-Mehlis

©Peggy Fauß



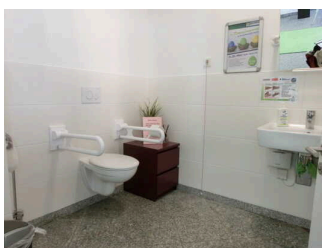
Tourist-Information Zella-Mehlis

©Peggy Fauß



Information und Kasse

©Peggy Fauß



Öffentliches WC

©Sylvia Engel



Lesebrillen

©Peggy Fauß

Informationen zum Kennzeichnungssystem „Reisen für Alle“

Alle nach „Reisen für Alle“ **zertifizierten Betriebe und Orte** erfüllen folgende Kriterien:

- Die Daten und Angaben zur Barrierefreiheit wurden von **externen, speziell geschulten Erhebern** vor Ort erhoben und geprüft. Es handelt sich um keine Selbsteinschätzung.
- Die Daten zur Barrierefreiheit liegen **im Detail** vor und können von Gästen eingesehen werden.
- Mindestens ein Mitarbeiter hat an einer **Schulung** zum Thema „**Barrierefreiheit als Komfort- und Qualitätsmerkmal**“ teilgenommen.

Die Kennzeichnung – Erläuterung der Logos und Piktogramme

Das Kennzeichen „**Information zur Barrierefreiheit**“ signalisiert, dass detaillierte und geprüfte Informationen zur Barrierefreiheit für alle Personengruppen vorliegen.



Das Kennzeichen „**Barrierefreiheit geprüft**“ basiert auf „Information zur Barrierefreiheit“ und bedeutet, dass zusätzlich die Qualitätskriterien für bestimmte Personengruppen teilweise oder vollständig erfüllt sind.



Die Kennzeichnung „**Barrierefreiheit geprüft**“ liegt in zwei Qualitätsstufen vor:

„**Barrierefreiheit geprüft: teilweise barrierefrei**“.

Die Qualitätskriterien sind für die dargestellte Personengruppe der Rollstuhlfahrer teilweise erfüllt, d. h. das Angebot ist für Rollstuhlfahrer teilweise barrierefrei. Das „i“ im Piktogramm signalisiert, dass man noch einmal genauer nachlesen sollte, ob das Angebot den eigenen Ansprüchen genügt.



„**Barrierefreiheit geprüft: barrierefrei**“.

Die Qualitätskriterien sind für die dargestellte Personengruppe der Rollstuhlfahrer erfüllt, d. h. das Angebot ist für Rollstuhlfahrer barrierefrei.



Es gibt Qualitätskriterien für **sieben Personengruppen** und für jede Personengruppe ein eigenes **Piktogramm**.

Menschen mit Gehbehinderung



Rollstuhlfahrer



Menschen mit Hörbehinderung



Gehörlose Menschen



Menschen mit Sehbehinderung



Blinde Menschen



Menschen mit kognitiven Beeinträchtigungen

